

# 杉並水道ニュース

東京都水道局杉並営業所発行 東京都杉並区和泉三丁目8番10号 03-5300-8261

水道局公式ホームページアドレス <http://www.waterworks.metro.tokyo.jp>



## 街角イベントの御案内

**開催日時** 2019年6月5日(水) 午前11時から午後2時まで

**開催場所** 杉並区役所 西棟前広場(中杉通り側)

**実施内容** 水の飲み比べアンケート、水道に関する相談受付



### ●水の飲み比べアンケート

水道水とミネラルウォーターを飲み比べて水道水の美味しさを実感してください!

### ●水道に関する相談ブース

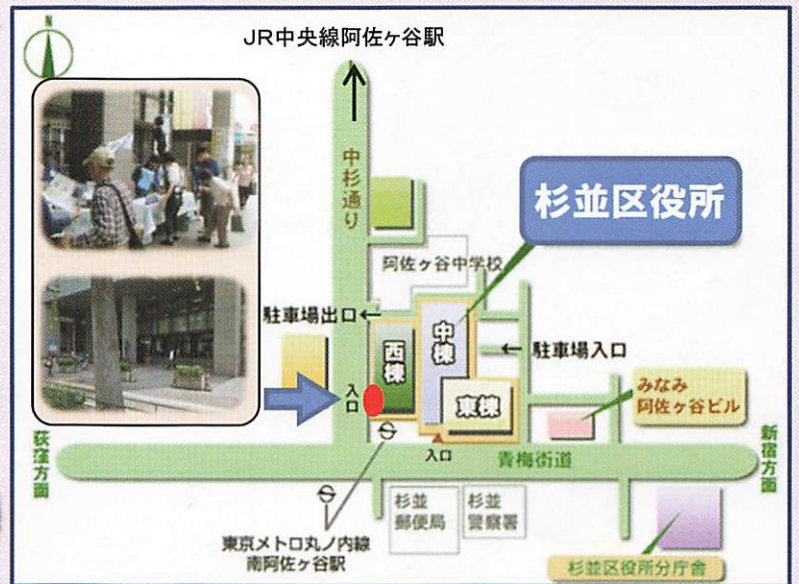
- 災害時の水の確保
- 節水のコツは?

なんでもお気軽に御相談ください!

御参加いただいた方に、水道グッズをプレゼントいたします。(無くなり次第終了となります。)



今年も皆様の御参加をお待ちしております♪



## 「花いっぱい運動」を実施します!

水道局西部支所は、地域の皆様と「花いっぱい運動」を実施しています。これは、永福町商店街振興組合が始めた街路美化運動に協力するとともに地域の皆様に水道局に親しみをを持っていただくために始めた取組です。今年も、下記の日程で開催いたしますので、たくさんの御参加をお待ちしております!

**開催日** 2019年6月1日(土)  
(雨天中止。少雨の場合は決行。)

**時間** 午前10時から午前11時まで

**会場** 水道局西部支所和泉庁舎玄関前  
杉並区和泉三丁目8番10号



花植えに御参加の方先着60名様に、「苗木」「水道グッズ」などを差し上げます!



# 漏水(ろうすい)の早期発見・早期修繕を！

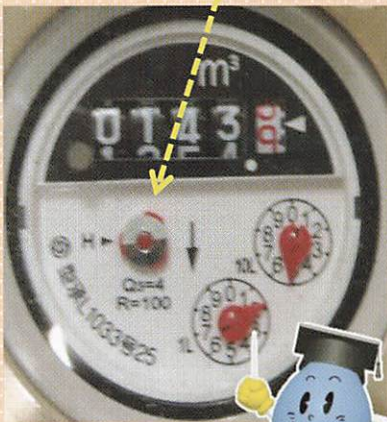
漏水は、始めのうちはわずかでも、日ごとに多くなり、貴重な水が無駄になるばかりでなく、料金も高額になります。

## ●水道メータで漏水発見！

水道を使用していない状態で、**パイロット**(下図参照)が回転しているときは、水道メータから蛇口までのどこかで漏水している疑いがあります。

ご自宅の水道メータを確認してみましょう。

パイロット



## ●漏水を発見したら！

主に次の箇所について調査・点検をお願いします。

### 蛇口

洗濯機や散水栓など、目につかないところも確認し、漏れていたらパッキン(コマ)を取り替えてみて下さい。

### トイレ

水面が揺れていたり、微かに水が流れる音がすることがあります。漏れていたらトイレのタンクのそばにある止水栓を閉めて下さい。

### 給湯器

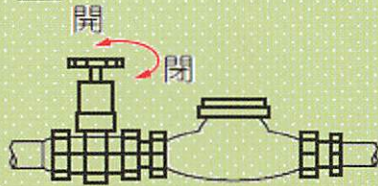
使用しているときだけ漏水していることがあります。漏れていたら給湯器の止水栓とガスの元栓を閉めて下さい。

それでも止まらない場合

お知り合いの水道工事店又は東京水道メンテナンスセンターへご連絡ください。

メーカー、販売店、お知り合いの水道工事店又は東京水道メンテナンスセンターへご連絡下さい。

止め方がわからない場合は、水道メータ隣の**止水栓**を閉めてみましょう！



## ●東京水道メンテナンスセンター

お知り合いの水道工事店がない場合は、こちらへお問い合わせ下さい。

電話 0120-850-195(フリーダイヤル)  
携帯電話からは 03-3585-0195  
(24時間365日受付)

注 工事店の一覧は水道局ホームページでもご覧になれます。

# 近隣の園児たちと水道管お絵かき会を開催しました ～水道工事イメージアップの取組のご紹介～



園児の皆さんに、実際に使用する水道管にお絵かきをしてもらいました



みんなが絵を描いた  
水道管がずっと使われ  
ていきます！

とても大きな水道管に  
びっくりしていました！

# 東京水道あんしん診断を実施しています！！

水道局では、全てのお客さまに水道局の取組を知っていただき、水道水の良さを実感していただくとともに、お客さまのご意見やご要望をきめ細かく把握するために、東京水道あんしん診断を実施しています(無料)。

東京水道あんしん診断相談室(平日午前9時から午後5時まで)【23区】: TEL 03-5638-7555