



下水道管渠改良工事のお知らせ

◆はじめに

日頃より路上工事へのご理解・ご協力を頂きまして、厚くお礼申し上げます。

古くなった下水道管渠を改良するための工事実施について、お知らせ致します。

工事に際し、騒音や振動、道路の掘り返し等による通行規制、臨時駐車場など、皆様への影響を最小限にとどめるよう細心の注意を払ってまいりますので、何卒、ご理解、ご協力を賜ります様お願い致します。

◆工事の場所と日時について

工事名称：杉並区阿佐谷北一丁目、高円寺南二丁目付近管渠改良工事

工事場所：杉並区阿佐谷北一、二、三丁目、阿佐ヶ谷南一丁目、高円寺北二、四丁目、高円寺南一、二、四、五丁目

工事期間：2019年2月下旬 ～ 2020年2月末日（予定）

作業時間：区道 <昼間作業> 9：00～18：00

都道 <夜間作業> 21：00～6：00

2019年2月から調査工を開始します。

（※工事範囲が広いため、詳細決定後、再度お知らせします。）

◆工事による影響などについて

工事期間中、「通行止め」「片側交互通行」等を実施します。また、下水道が使用できなくなることはありません。

ご不便をお掛けしますが、ご協力のほど、宜しくお願い致します。

◆連絡先・お問合せ先

工事についてのご不明な点、お気づきの点やお問い合わせなどが御座いましたら、ご連絡頂きます様お願い致します。

施工者：(株)竹内工務店

担当 阿佐谷北下水作業所長 浅井 道夫

電話番号 携帯番号 090-7189-4088

事務所 03-5913-7633

業務受託者：東京都下水道サービス(株)

担当 半田 裕也

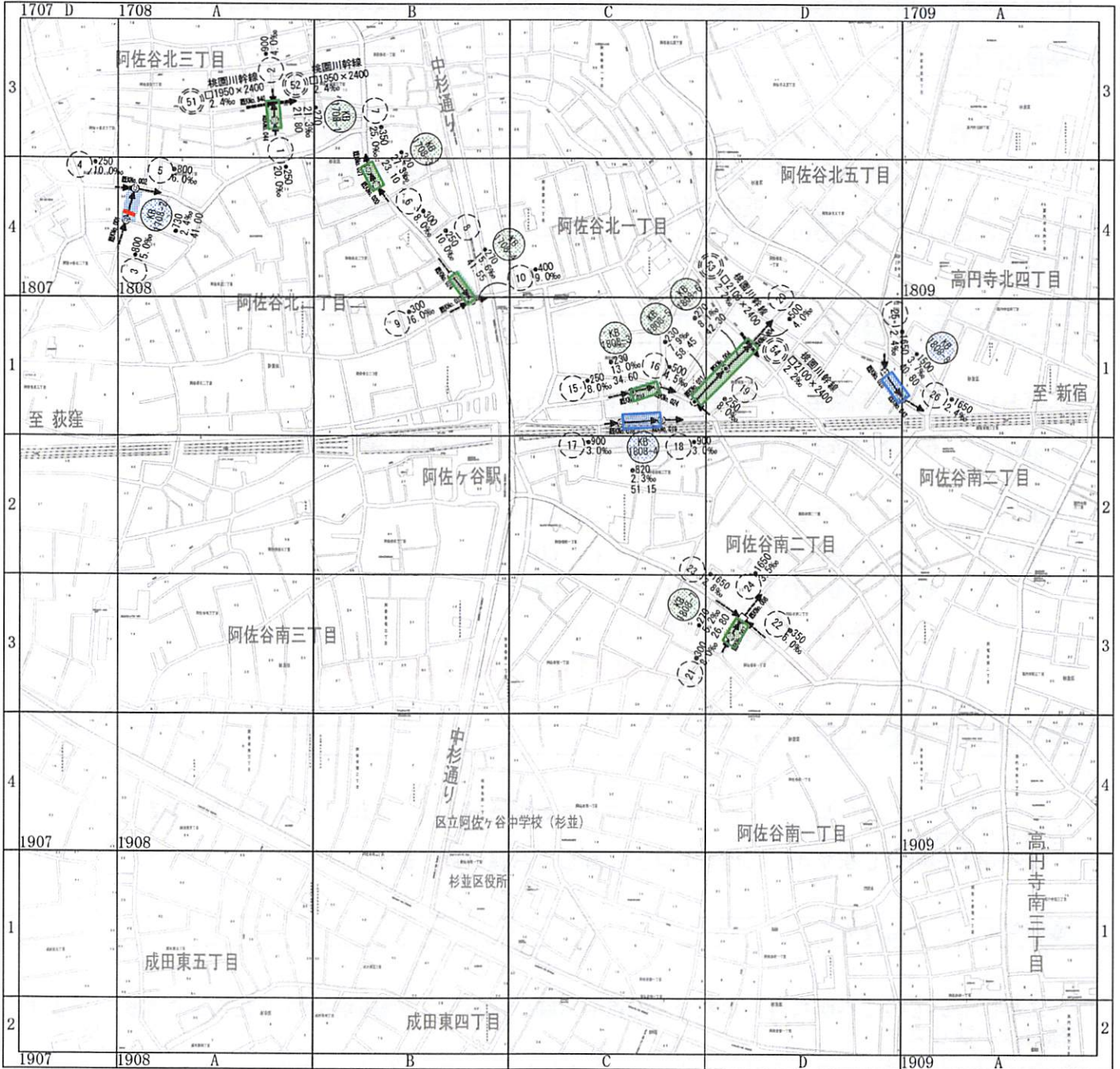
電話番号 03-3389-3072

企業者：東京都下水道局西部第一下水道事務所 担当 谷中 巧

電話番号 03-5343-6304

===<<< 裏面・次頁もお読み下さい >>>===

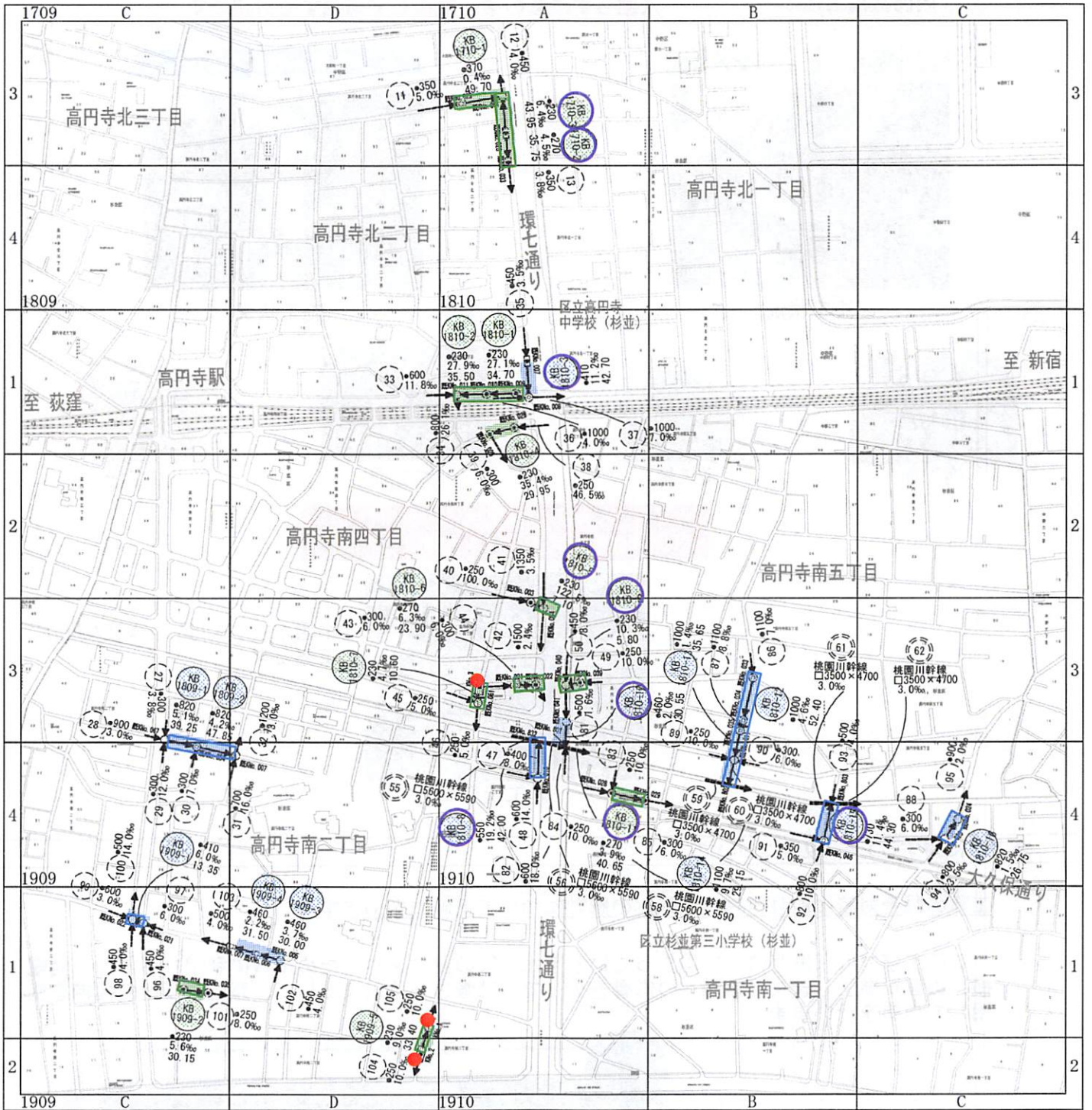
阿佐谷工区



凡例

- SPR
- 反転・形成
- 部分補修
- SPR、ます・取付管工
- 反転・形成、ます・取付管工
- 深夜間

高円寺工区



凡例

- SPR
- SPR、ます・取付管工
- 反転・形成
- 反転・形成、ます・取付管工
- 深夜間
- 人孔撤去・新設

◆工事の目的や効果などについて

本工事で、浸水被害を軽減します！

浸水被害を軽減し、より快適な生活環境を創造するため、古くなった下水道施設を再構築する工事を実施し

内面被覆工法

※掘らずに管の中を被覆して補強する方法です。

SPR工法



施工状況

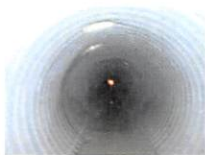
反転・形成工法



施工状況



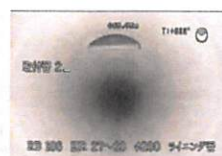
施工前



施工後



施工前



施工後

開削工法
(部分補修・ます工・人孔撤去・新設)



施工状況

※汚水ます工は、小規模な開削工事です。

◆工事に対する工夫・改善について

工事の騒音対策に取り組み、皆様への影響について低減に努めます！

この工事では、道路の下に埋まっている下水道管の更生をするため工事に利用する電源（発電機）の音が発生します。皆様への影響を少しでも低減させる工夫として、超低騒音型の機械を使用して作業を行います。



お知らせ！

路上工事へのご理解とご協力をお願いします

くらしを支えるライフラインや道路を守るために路上工事を行っています。

路上工事の内容

- 占用企業工事：電気、ガス、電話、水道、下水道、地下鉄などのライフラインの更新・補修
- 道路修繕工事：道路の維持管理・舗装修繕・交通安全工事



東京23区では路上工事による通行規制を少なくする取り組みを進めています。

路上工事の抑制

交通量の多い年末などの時期は、工事を抑制しています。

