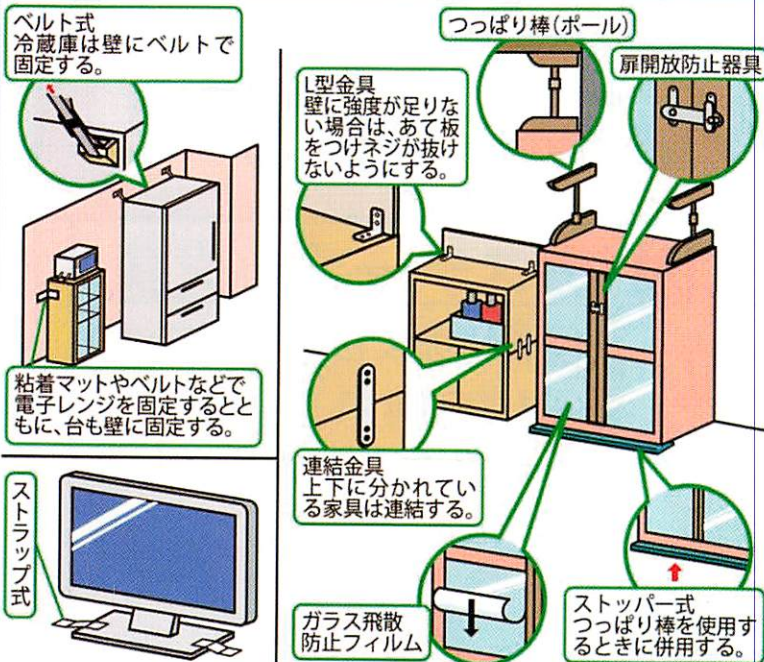


東日本大震災から10年

コロナ禍の「今」出来る防災対策をもう一度考えよう！

自宅でする防災対策！

①家具転倒防止対策



※家具転倒防止器具は、ホームセンターや量販店などで販売しています。
※壁にキズをつけずに、取り付けられる器具もあります。

②スマホやテレビで学ぶ防災訓練！

YouTubeでキュータと一緒に防災訓練！
QRコードからチェックしよう！



すぎなみ

No.95
2021年
3月

119

東京消防庁防火標語

もう一度 確認 安心 火の用心

(作者 菅野 珠加さん/江戸川区在住)



杉並消防署オリジナルDVD配布中



住宅防火や防災訓練に加え、杉並消防署の紹介動画もあります！

※詳しくは、杉並消防署ホームページをチェック！

首都東京を守る消防団



お問合せはフリーダイヤルまたは最寄りの消防署まで
東京消防団 <https://tokyo23city-syobodan.jp/>

火災予防運動行事

杉並消防署ホームページをチェックしてみてね。

杉並消防署 検索

問合せ先

杉並消防署
郵便番号 166-0004
住所 杉並区阿佐谷南3-4-3
電話 03-3393-0119

春の火災予防運動実施中！

令和3年3月1日(月)～3月7日(日)

～火災から尊い命を守ろう～

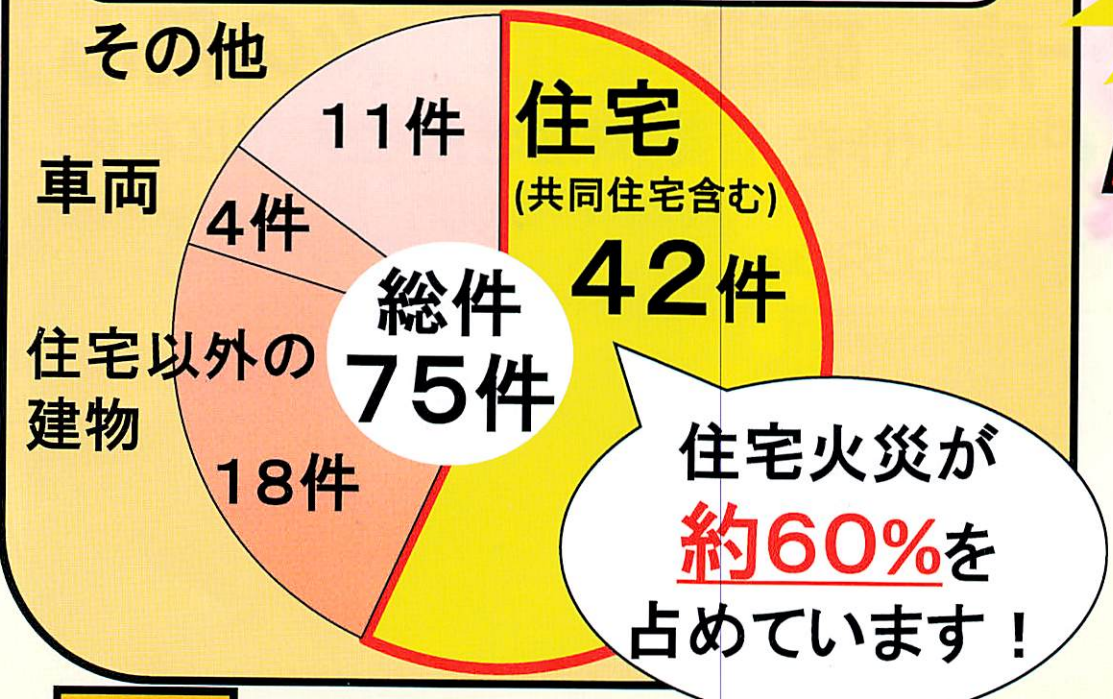
監修: 杉並消防署

発行: 杉並防火防災協会・杉並火災予防協会・杉並防火管理研究会

「新しい日常」で家にいる時間が多い今！家の防火対策は大丈夫？

杉並消防署管内では住宅火災がとても多い！

昨年の杉並消防署管内
火災発生状況



杉並消防署管内！
住宅出火原因！
1位～4位

住宅火災危険は 色々なところに潜んでいます！

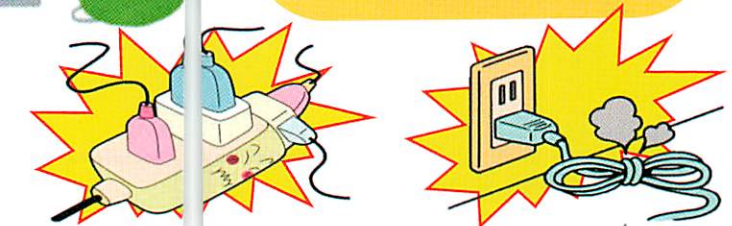
出火原因

第1位



電気火災

- ・こまめな点検と清掃を忘れない！
- ・テーブルタップは使用可能電力を超えない！
- ・コードを束ねない！



出火原因

第2位



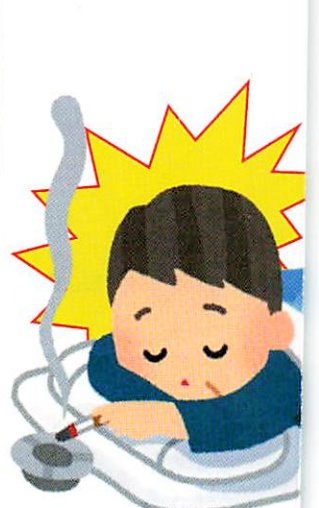
ガステーブル火災

- ・使用中は目を離さない
- ・そばを離れない！
- ・近くに燃えやすい物を置かない！



出火原因

第3位



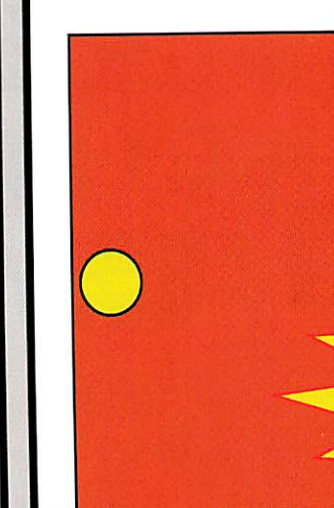
タバコ火災

- ・寝タバコは絶対にしない！
- ・吸い殻は灰皿にたくさん溜めない！



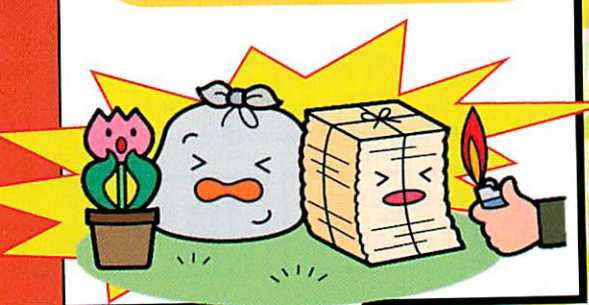
出火原因

第4位

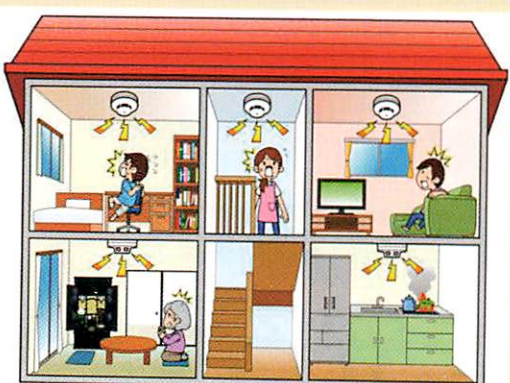


放火

- ・家の周りに燃えやすい物を置かない！
- ・家の玄関や窓、物置・倉庫などの鍵の施錠を忘れない！



住宅用火災警報器の設置・維持
火災の被害を最小限に！



設置から10年が経過したら本体ごと交換しよう！

点検清掃 各部屋に忘れずに！ 設置しよう！

住警器は住宅火災の7割以上でその効果を発揮しています！